

LEGENDA STAVEBNÍ ÚPRAVY

- 1 ZAPRAVENÍ ŘEZNÉ HRANY ZÁKLADU INHIBITOREM A SANAČNÍ MALTOU
- 2 ZAPRAVENÍ OMÍTKY V BARVĚ STÁVAJÍCÍ
- 3 DOPLNĚNÍ SKLADBY PODLAHY VČETNĚ HYDROIZOLACE A PODKLADNÍHO BETONU TL. 100mm, ŠTĚRKOVÝ PODSYP TL. 300mm (fr 0-32)
- 4 ZEDNICKÉ ZAPRAVENÍ OSTĚNÍ - DOPLNĚNÍ OBKLADU
- 5 ZASLEPENÍ PŘÍVODU VODY DO VĚTVY
- 6 DOPLNĚNÍ SKLADBY PODLAHY
- 7 OSAZENÍ TŘÍ NOVÝCH OCELOVÝCH NOSNÍKŮ (DVA PODÉLNÉ, JEDEN PŘÍČNÝ) PRO VYLOŽENÍ TRAPÉZOVÉHO PLECHU
NOSNÍKY ULOŽENY NA STÁVAJÍCÍ NOSNÍKY 2xU220 A DO KAPES V OBVODOVÉM ZDIVU HLOUBKY MIN 200mm
- 8 VYZDÍVKA PŘÍČKY YTONG TL. 115 mm
- 9 DOZDÍVKA NADPRAŽÍ PO OSAZENÍ VÝTAHU - PŘÍČKA YTONG TL. 115 MM VČ. SYTÉMOVÉHO PŘEKLADU
- 10 DOPLNĚNÍ SKLADBY PODLAHY NAD 1NP VČETNĚ VYLOŽENÍ TRAPÉZOVÉHO PLECHU MEZI SESTAVU NOSNÍKŮ
ULOŽENÍ BETONOVÉ SMĚSY NA TRAPÉZOVÝ PLECH (MAX 50mm NA VLNU PLECHU) VČETNĚ KARIŠITĚ
- 11 KOTVENÍ L-NOSNÍKU PODÉL OBVODOVÉ STĚNY POMOCÍ CHEMICKÝCH KOTEV
- 12 ULOŽENÍ DO KAPSY NA ŽB POLŠTÁŘ TL. 100mm
- 13 OCELOVÝ "L" PROFIL - OCHRANA HRANY PODLAHY
- 14 OCELOVÝ "L" PROFIL - OCHRANA ROHU

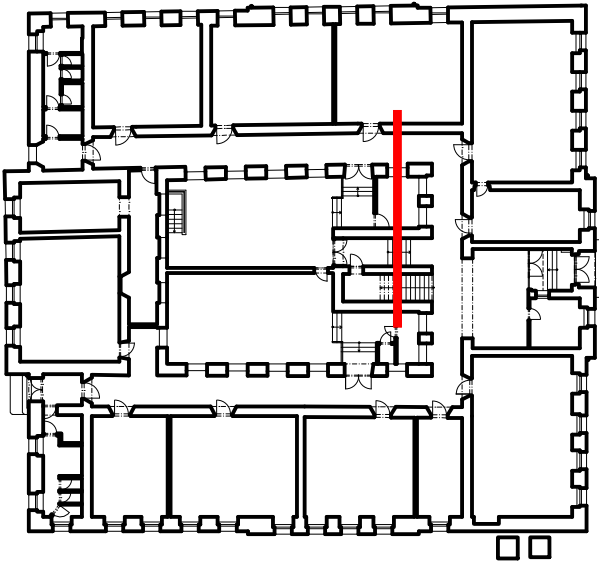
POZNÁMKA:
UVEDENÉ KÓTY JSOU POUZE INFORMATIVNÍ A SLOUŽÍ JAKO PODKLAD PRO VYPRACOVÁNÍ VÝKAZU VÝMĚR, PŘI PROVÁDĚNÍ STAVBY JE NUTNO VYCHÁZET ZE SKUTEČNÝCH ROZMĚRŮ ZAMĚŘENÝCH NA STAVBĚ A TOMU PAK PŘÍZPŮSOBIT NAVRŽENÉ ŘEŠENÍ. PŘED ZAHÁJENÍM PRACÍ JE POTŘEBA OVĚŘIT VŠECHNY TRASY INSTALACÍ. V PŘÍPADĚ NEJASNOSTÍ MUSÍ BÝT INFORMOVÁN PROJEKTANT, KTERÝ NAVRHNĚ DALŠÍ POSTUP.

LEGENDA MATERIÁLŮ

- Stávající konstrukce
- Stávající žb konstrukce
- Stávající nosná konstrukce
- Stávající kamenný základ
- Stávající štěrkový podsyp
- Rostlá zemina
- Tepelná izolace

LEGENDA MATERIÁLŮ

- Navrhovaná konstrukce vyzdívky
- Navrhovaná žb konstrukce
- Navrhovaná plocha



+0,000 = 165,20 m n.m. (B.P.V.)



MANAGER PROJEKTU:
Ing. arch. MAREK STARÝ
ARCHITEKT:
Ing. arch. MAREK STARÝ
HLAVNÍ INŽENÝR:
Ing. arch. MAREK STARÝ
PROJEKTANT:
Ing. arch. JANA TRNOVÁ

ZAKÁZKA:
190_GOAHV
STUPEŇ:
ODDÍL:
DVZ
04
DATUM:
2023/01/16
MĚŘÍTKO:
1:50@420x360mm
Č. VÝKRESU:
REVIZE:
190_GOAHV_04_D.1.1.112b 00

INVESTOR:
Jihomoravský kraj
Žerotínovo nám. 449/3,
602 00 Brno

OBJEDNATEL:
Gymnázium, Obchodní akademie a Jazyková škola s právem státní jazykové zkoušky Hodonín
Legionářů 813,
695 11 Hodonín

SUBDODAVATEL:

NÁZEV AKCE:
Vestavba výtahu
Budova Gymnázia, Legionářů 813, 695 11 Hodonín
parc. č. 3134/1, 590/1, 10552, 10575, 10532, k.ú. Hodonín

STAVEBNÍ OBJEKT:
SO 01 - Vestavba výtahu

ČÁST:
D.1.1 Architektonicko - stavební řešení

VÝKRES:
Řez B-B návrh